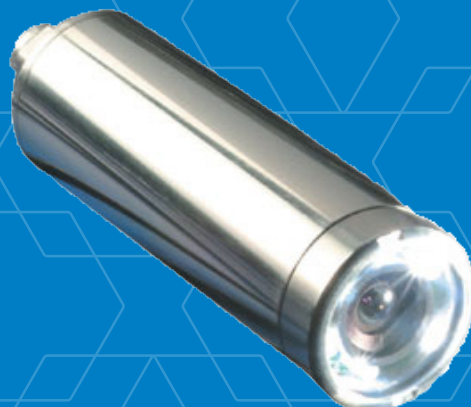




CAMÉRA TOLÉRANTE AUX RADIATIONS

C911™ Dotcam

**Caméra d'inspection
robuste à faible coût**



Lorsque les contraintes budgétaires et les exigences dimensionnelles sont importantes, la Dotcam vous permet de disposer d'un outil d'inspection à un coût réduit. Robuste et fiable, la Dotcam peut être utilisée dans une large gamme d'applications. Le système intègre un capteur innovant entièrement automatique fournissant des images couleur de haute qualité, même dans de faibles conditions de luminosité. La caméra peut basculer en mode noir et blanc.

La Dotcam est disponible en acier inoxydable, avec un câble incorporé ou un connecteur rapide, selon les besoins de votre projet. Toutes les versions proposent un éclairage annulaire intégré à DEL blanches et peuvent être utilisées en immersion jusqu'à 60 m.

Grâce à sa simplicité d'utilisation, son fonctionnement sous une faible luminosité et ses options d'objectifs variés, la Dotcam est l'outil monobloc idéal pour un large champ d'application de systèmes d'inspection et peut être facilement adaptée à des tâches spécifiques.

Pour les applications à radiations plus élevées, veuillez consulter nos informations sur la caméra Dotcam HR.



CARACTÉRISTIQUES

- ✓ Faible coût
- ✓ Déploiement rapide
- ✓ Couleur haute résolution
- ✓ Éclairage DEL blancs avec option d'intensité variable
- ✓ Résistance améliorée aux chocs et aux vibrations pour les manipulations d'outillage
- ✓ Caisson en acier inoxydable
- ✓ Faible encombrement
- ✓ Caméra/câble entièrement submersible
- ✓ Forte sensibilité
- ✓ Plusieurs options d'objectifs offrant différents champs de vision

APPLICATIONS

- ✓ Inspection générale
- ✓ Soudage à distance
- ✓ Équipement robotique
- ✓ Effecteurs terminaux
- ✓ Vision de zones exigües
- ✓ Dispositif de visualisation de la tête d'outil

SPÉCIFICATIONS ET PERFORMANCES

- Capteur d'images: 1/3.2 in. Capteur CMOS
- Température d'utilisation (module caméra): 0 à 50 °C
- Résolution: ≥ 800 TVL
- Dose totale: 100 Gy (10^4 rad)
- Angle de vue (H): *80° à l'horizontal, 65° à la verticale, 93° en diagonal
- Construction: Acier inoxydable
- Poids: 192 g
- Illumination min.: 0,05 lx (façade)
- Rapport signal/bruit: > 45 dB
- Objectif standard: 3,6 mm f/2,0
- Source d'énergie: DC 12 V \pm 10% (transformateur mural disponible en option, inclus avec les caméras et les options de câble)
- Consommation: 120 mA
- Diamètre: 29 mm
- Longueur (avec connecteur): 110 mm
- Longueur (avec connecteur enfiché): 147 mm
- Longueur (avec presse-étoupe): 110 mm
- Éclairage: Six DEL
- Étanchéité: IP68, 60 m (Profondeur d'immersion de 60m)

*D'autres angles peuvent être obtenus avec d'autres objectifs en option.

CÂBLES

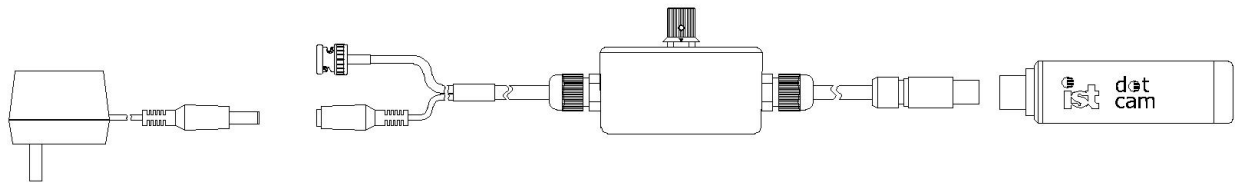
4 conducteurs, isolement intérieur PE tolérant aux radiations et gaine en polyuréthane

- Diamètre: 6,2 mm
- Longueur: 30 m (standard)

NOMBRE DE PIÈCES**

- C911CMN53A/S PAL: Dotcam, objectif de 3.6mm, acier inoxydable, connecteur à 3 broches (sans câble)
- C911CMN54A/S30M PAL: Dotcam, objectif de 3.6mm, acier inoxydable, presse étoupe avec 30m de câble
- C911CMN55A/S30M PAL: Dotcam, objectif de 3.6mm, éclairage variable, éclairage variable, presse étoupe avec 30m de câble
- C911CMP53A/S NTSC: Dotcam, objectif de 3.6mm, acier inoxydable, connecteur à 3 broches (sans câble)
- C911CMP54A/S100 NTSC: Dotcam, objectif de 3.6mm, éclairage variable, Presse-étoupe avec câble de 30m
- C911CMP57A/S100 NTSC: Dotcam, objectif de 3.6mm, acier inoxydable, éclairage variable, presse-étoupe avec câble de 30m
- C911CAB05A/100: Câble avec connecteur à 3 broches, longueur 30m

**D'autres objectifs sont disponibles, contacter Mirion Technologies pour plus de détails.



Copyright © 2024 Mirion Technologies, Inc. ou ses filiales. Tous droits réservés. Mirion, le logo Mirion et les autres noms de marques des produits Mirion listés dans ce document sont des marques déposées ou des marques commerciales de Mirion Technologies, Inc. ou de ses filiales aux États-Unis et dans d'autres pays. Les marques de tiers mentionnées sont la propriété de leurs propriétaires respectifs.

Les spécifications peuvent varier selon la configuration. Nous nous réservons le droit de modifier les informations contenues dans ce document sans avis préalable. Veuillez contacter votre correspondant Mirion pour plus d'informations.

Mirion Technologies (IST) Ltd et Mirion Technologies (Imaging), LLC sont accrédités ISO 9001 :2015 (certificats disponibles sur demande ou sur www.mirion.com).

Veuillez noter que les produits et accessoires décrits dans cette fiche produit peuvent être soumis à la réglementation britannique sur les exportations ou américaine sur les réexportations. Veuillez vérifier avec votre représentant agréé lors de votre demande d'information sur ce produit.