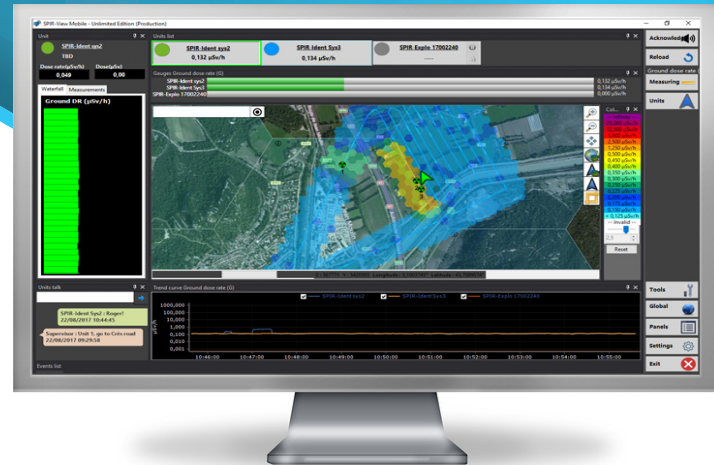




SpirView Mobile™

Supervision globale pour unités mobiles



CARACTÉRISTIQUES PRINCIPALES

- Situation radiologique en temps-réel
- Fusion de données: hélicoptères, drones, piétons, véhicules...
- Centralisation: analyse globale et détaillée
- Sécurité: transfert et stockage des données
- Facilite la communication opérationnelle et aux autorités compétentes
- Confirmation des alarmes à distance (Reachback)

PRÉSENTATION

Le logiciel SpirVIEW Mobile s'adresse aux organisations en charge de la prévention du risque terroriste radiologique et nucléaire. Il est adapté à la surveillance de compétitions sportives, de grands événements et de sommets internationaux.

Le logiciel SpirVIEW Mobile permet également la gestion de crises suite à un accident industriel ou un attentat terroriste. Il est un outil particulièrement utile pour les agences de surveillance de l'environnement ou de protection des populations.

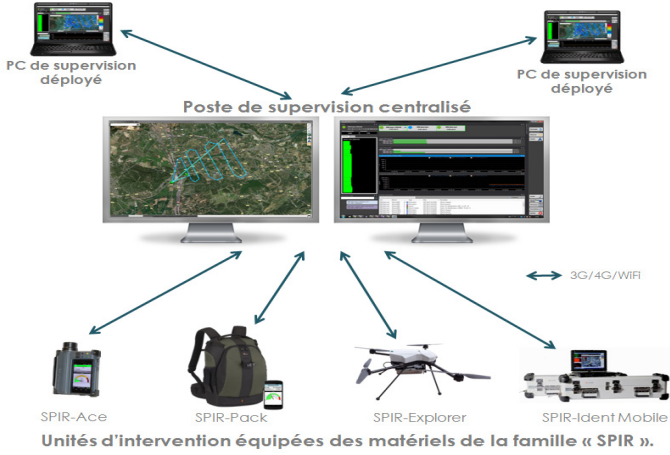
Le logiciel SpirVIEW Mobile offre une vision globale de la situation radiologique sous forme de cartographie unique. Il permet également de centraliser l'ensemble des alarmes en provenances des unités déployées. Grâce aux informations détaillées, il offre la possibilité de guider les unités sur le terrain pour confirmer ou affiner les données.

L'analyse de la menace ou du risque peut alors être transmise aux autorités compétentes, sous forme de cartographie et de rapports.

ARCHITECTURE

Les unités envoient leurs données sur un serveur qui les redistribue éventuellement sur des supervisions mobiles ou des SPIR-Ident Mobiles (qui peuvent ainsi voir d'autres unités).

- Compatibilité: SPIR-Ace, SPIR-Explorer, SPIR-Pack et SPIR-Ident Mobile.



Exemple de réseau de supervision

Le poste de supervision centralisé peut être un serveur virtuel (Cloud).

AFFICHAGE

- Positionnement de chaque unité, point chaud et source détectée
- Cartographie globale, temps-réel par fusion de données et interpolation
- Données affichées sur la cartographie: débit de dose, débit de dose au sol, comptage, contamination surfacique (par radionucléide identifié), concentration de NORM dans le sol...
- Données affichées sur les courbes et dans les tableaux: vitesse, hauteur au sol, altitude...
- Interface graphique intuitive et configurable
- Utilisation multi-écrans
- Fonds de carte téléchargés ou personnalisés (route, bâtiment, satellite, topographie)

ALARMES

- Transmission des alarmes prioritaires
- Alarme visuelle et sonore sur le poste de supervision
- Fenêtre d'acquiescement avec résumé des mesures, spectres et identifications, commentaires et photo.

DONNÉES ET COMMUNICATION

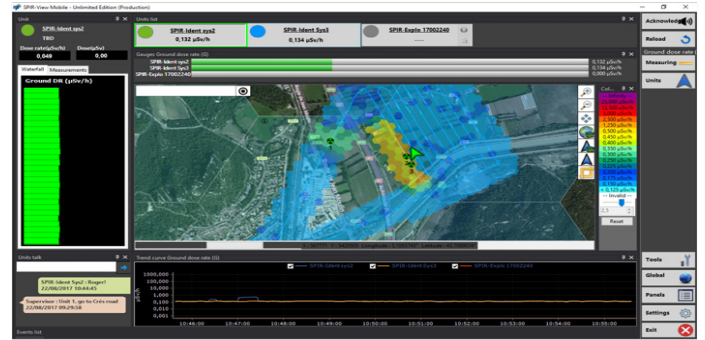
- **Centralisation et sauvegarde des données** de l'ensemble des unités sous forme de missions (base de données).
- **Transfert de données temps-réel :**
- **avec SpirVIEW Mobile**
- par WiFi, 3G/4G, satellite (protocole TCP/IP)
- temps réel, sécurisé (WebSocket over SSL avec authentification, cryptage AES 256 bit)
- données accessibles à tous les **SPIR-Ident Mobile et les SpirVIEW Mobile**
- Fonction "chat" inter-unités et avec le superviseur
- Importation de données a posteriori :
- avec **SpirREPLAY**
- depuis **SPIR-Ace et SPIR-Pack** par USB
- depuis **SPIR-Ident Mobile** par fichiers (missions)

RAPPORTS ET EXPORTS

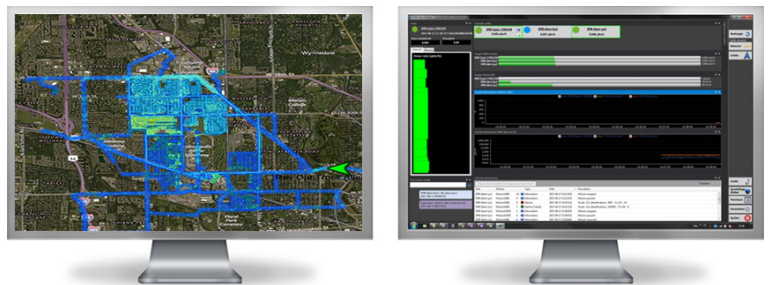
- alarmes de dose et de débit de dose réglables
- avertissements de dose et de débit de dose réglables
- alarme visuelle et sonore configurable
- alarme et avertissement de débit de dose verrouillé configurable
- alarmes de temps restant et de temps de fonctionnement

LOGICIELS INCLUS

- **SpirVIEW Mobile** est une suite de logiciels comprenant:
- **SpirREPLAY** : analyse de missions et d'événements.
- **SMI** : analyse des spectres détaillés
- **SpirVIEW Mobile** avec licence selon le nombre d'appareils à superviser simultanément: 1, 4, 10 ou illimité.



Accès aux détails des mesures sur la cartographie



Utilisation multi-écrans